

## 核固红染色液

产品编号	产品名称	包装
C0151-100ml	核固红染色液	100ml

### 产品简介:

- 碧云天生产的核固红染色液(Nuclear Fast Red Staining Solution)是一种通过核固红对细胞核进行染色的试剂，是组织切片染色中常用的复染液，染色后细胞核呈红色。本产品对不同组织的石蜡切片和冰冻切片均适用。
- 核固红又称细胞核坚牢红，英文名为Nuclear Fast Red，或Kernechtrot、Calcium Red，分子式为 $C_{14}H_8NNaO_7S$ ，分子量为357.27，CAS号为6409-77-4，微红至深棕色粉末，溶于乙醇和水。核固红染色液是组织切片染色中常用的复染液(counterstain)，可以与细胞核结合，将其染成红色，还可以用于血清中钙的测定(核固红比色法)。核固红染色液常与普鲁士蓝染色液(Prussian Blue Staining Solution)联合使用。
- 本染色液无需稀释，可直接使用，并且可重复使用，但使用次数过多会导致染色效果降低。
- 本产品染色灵敏度高，背景低，着色清晰分明。本产品用于小鼠睾丸石蜡切片的效果图参考图1。

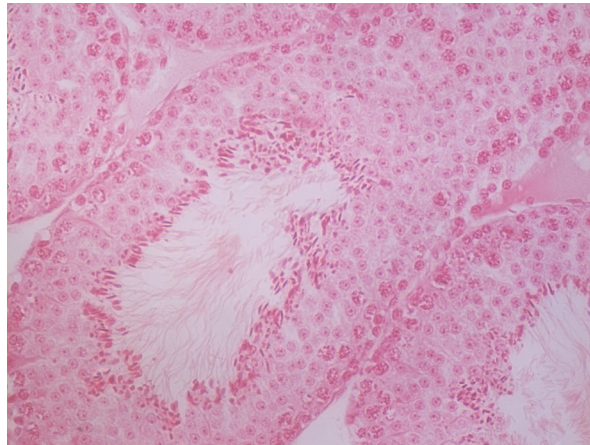


图1.核固红染色液用于小鼠睾丸石蜡切片的染色效果图。如图所示，经核固红染色液染色，细胞核被染成红色。实际检测效果会因实验条件、检测仪器等的不同而存在差异，图中数据仅供参考。

- 按照每个切片使用100 $\mu$ l染色液来计算，本产品100ml的包装可以用于1000个切片的染色。

### 包装清单:

产品编号	产品名称	包装
C0151-100ml	核固红染色液	100ml
—	说明书	1份

### 保存条件:

室温避光保存，一年有效。长期不使用可以4 $^{\circ}$ C或-20 $^{\circ}$ C保存。

### 注意事项:

- 低温保存时，会出现析出物，此时可以25-50 $^{\circ}$ C水浴加热，充分溶解并混匀后使用。
- 初次使用时建议先取1-2个样品进行预实验，摸索染色适宜的条件。
- 染色过程推荐浅染，通常能够分辨细胞核即可，颜色过深可能影响细胞其它部分的染色。
- 核固红溶于水和乙醇，因此染色后水洗和乙醇脱水的时间不宜过长，且封片液不应含水和乙醇，以免影响切片的保存。
- 本产品仅限于专业人员的科学研究用，不得用于临床诊断或治疗，不得用于食品或药品，不得存放于普通住宅内。
- 为了您的安全和健康，请穿实验服并戴一次性手套操作。

### 使用说明:

#### 1. 样品处理:

##### a. 对于石蜡切片。

石蜡切片的制备：按照常规方法进行取材、固定、洗涤、脱水、透明、浸蜡、包埋、切片、烘片等步骤制备石蜡切

片。

二甲苯中脱蜡5-10分钟。

换用新鲜的二甲苯，再脱蜡5-10分钟。

无水乙醇5分钟。

90%乙醇2分钟。

80%乙醇2分钟。

70%乙醇2分钟。

**b. 对于冰冻切片：**

冰冻切片的制备：按照常规方法进行取材、速冻、切片、烘片等步骤制备冰冻切片。

蒸馏水洗涤2分钟。

**2. 其它染色液染色(选做)。**

**3. 核固红染色。**

a. 在其它染色完成后，每个切片滴加50-100 $\mu$ l核固红染色液，染色5-10分钟，去除染色液，自来水洗涤2次，每次5分钟。

**注：**染色过深或过浅应调整染色时间。

b. 每个切片分别浸入70%乙醇10秒，80%乙醇10秒，90%乙醇10秒，无水乙醇10秒，二甲苯透明5分钟，中性树脂封片。

c. 在显微镜下观察和拍照。

**相关产品：**

产品编号	产品名称	包装
C0105	苏木素伊红(HE)染色试剂盒	>200次
C0105M	苏木素伊红(HE)染色试剂盒	>1000次
C0107-100ml	苏木素染色液	100ml
C0107-500ml	苏木素染色液	500ml
C0121-100ml	结晶紫染色液	100ml
C0121-500ml	结晶紫染色液	500ml
C0131-100ml	改良吉姆萨染色液(20X)	100ml
C0131-500ml	改良吉姆萨染色液(20X)	500ml
C0133-500ml	吉姆萨染色液(10X)	500ml
C0135-100ml	瑞氏染色液	100ml
C0135-500ml	瑞氏染色液	500ml
C0153S	阿尔新蓝-核固红染色试剂盒(pH1.0)	500次
C0153M	阿尔新蓝-核固红染色试剂盒(pH1.0)	500次
C0155S	阿尔新蓝-核固红染色试剂盒(pH2.5)	100次
C0155M	阿尔新蓝-核固红染色试剂盒(pH2.5)	500次
C0181	Kisser封片液	10ml
C0183	Kisser封片液(phenol free)	10ml
C0185	PVP封片液	10ml
P0098-100ml	免疫染色固定液	100ml
P0098-500ml	免疫染色固定液	500ml
P0099-100ml	4%多聚甲醛固定液	100ml
P0099-500ml	4%多聚甲醛固定液	500ml

Version 2020.08.11